



## VOS GARANTIES EN SYNTHÈSE

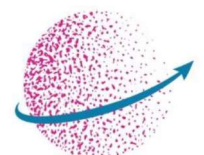
PRESTATIONS	MONTANTS TTC maximum par personne
<b>ANNULATION DE VOYAGE</b>	
<ul style="list-style-type: none"><li>Annulation de voyage<ul style="list-style-type: none"><li>Annulation Motif médical</li><li>Annulation TOUTES CAUSES</li></ul></li><li>Annulation d'activités</li></ul>	<ul style="list-style-type: none"><li>50 000 € / personne et 135 000 € / évènement (8 000 € / Contrat Famille)</li><li>Franchise de 50 € / personne</li><li>Franchise de 10 % de l'indemnité avec un mini. de 50 €/pers. et un maxi. de 150 €/dossier</li><li>1 000 € / personne et 10 000 € / évènement (franchise de 50 € / personne)</li></ul>
<b>DEPART MANQUE / RETOUR MANQUE</b>	
<ul style="list-style-type: none"><li>Indemnisation maximum en cas de départ ou retour manqué</li></ul>	<ul style="list-style-type: none"><li>1 000 € / personne et 10 000 € / évènement</li></ul>
<b>BAGAGES ET EFFETS PERSONNELS</b>	
<ul style="list-style-type: none"><li>Vol, destruction totale ou partielle, perte</li><li>Retard de livraison &gt;24h</li><li>Frais de réfection des papiers d'identité</li></ul>	<ul style="list-style-type: none"><li>2 000 € / personne et 20 000 € / évènement (franchise de 50 € / dossier) OU forfait de 150 € / personne et 750 € / évènement en cas de non présentation de justificatif</li><li>300 €/pers. OU forfait de 50 €/pers. en cas de non présentation de justificatif d'achat</li><li>200 € / personne</li></ul>
<b>RETARD DE TRANSPORT</b>	
<ul style="list-style-type: none"><li>Retard de 4 heures à 7 heures</li><li>Retard de plus de 7 heures</li></ul>	<ul style="list-style-type: none"><li>100 € / personne et 1 000 € / évènement</li><li>200 € / personne et 2 000 € / évènement</li></ul>
<b>GARANTIE SECURITE AERIENNE</b>	
<ul style="list-style-type: none"><li>Annulation en cas de défaillance financière de la Cie aérienne, de grève du personnel de la Cie aérienne et/ou de l'aéroport ou de retard &gt; 7 h</li></ul>	<ul style="list-style-type: none"><li>Remboursement du voyage avec un maximum de 2 500 € / personne (franchise de 30 € / personne)</li></ul>
<b>REVISION DES PRIX</b>	
<ul style="list-style-type: none"><li>Carburant, taxes portuaires et aéroportuaires, devises</li></ul>	<ul style="list-style-type: none"><li>150 € / personne (franchise de 20 € / personne)</li></ul>
<b>ASSISTANCE RAPATRIEMENT</b>	
<ul style="list-style-type: none"><li>Rapatriement ou transport sanitaire</li><li>Accompagnement lors du rapatriement ou transport</li><li>Retour des enfants de moins de 15 ans</li><li>Présence en cas d'hospitalisation</li><li>Prolongation de séjour à l'hôtel</li><li>Frais hôtelier</li><li>Frais médicaux, et d'hospitalisation à l'étranger</li><li>Soins dentaires</li><li>Rapatriement du corps en cas de décès</li><li>Frais funéraires nécessaires au transport</li><li>Retour prématuré</li><li>Paiement des frais de recherche et de secours</li><li>Avance de fonds à l'étranger</li><li>Assistance Juridique à l'étranger</li><li>Avance de la caution pénale</li></ul>	<ul style="list-style-type: none"><li>Frais réels</li><li>Titre de transport</li><li>Titre de transport Aller /Retour</li><li>Titre de transport + Frais d'hôtel 150 € / nuitée (maximum 10 jours)</li><li>Maximum 10 nuitées</li><li>150 € / nuitées (maximum 10 jours)</li><li>150 000 € / personne et 500 000 € / évènement (franchise de 150 € / personne)</li><li>150 € / personne</li><li>Frais réels</li><li>2 500 €</li><li>Titre de transport</li><li>4 500 € / personne et 9 000 € / évènement</li><li>1 500 € / personne</li><li>1 500 €</li><li>7 500 €</li></ul>
<b>GARANTIE FORCE MAJEURE</b>	
<ul style="list-style-type: none"><li>En cas de voyages remboursés par le prestataire<ul style="list-style-type: none"><li>Remboursement de l'assurance</li><li>Remboursement du pré/post acheminement</li></ul></li><li>En cas de voyages reportés par le prestataire<ul style="list-style-type: none"><li>Remboursement du pré acheminement</li><li>Hausse du prix du voyage reporté</li></ul></li><li>Retour impossible</li></ul>	<ul style="list-style-type: none"><li>Montant de la prime d'assurance voyage</li><li>Maximum 150 € / passager</li><li>Maximum 150 € / passager</li><li>15% du montant du voyage avec un maximum de 200 € / passager</li><li>Forfaits : 80 € / nuitée / passager // Vols secs : 50 € / nuitée / passager (max.6 nuitées)</li></ul>
<b>INTERRUPTION DE SEJOUR</b>	
<ul style="list-style-type: none"><li>Frais d'interruption de séjour</li><li>Voyage de compensation</li></ul>	<ul style="list-style-type: none"><li>10 000 € / personne et 100 000 € / évènement</li><li>2 500 € / personne (maximum 2 personnes) et 5 000 € / évènement</li></ul>
<b>RESPONSABILITE CIVILE</b>	
<ul style="list-style-type: none"><li>Dommages corporels matériels et immatériels dont :<ul style="list-style-type: none"><li>Dommages matériels et immatériels consécutifs</li></ul></li></ul>	<ul style="list-style-type: none"><li>4 500 000 € / sinistre</li><li>75 000 € / sinistre (franchise absolue de 150 € / sinistre)</li></ul>
<b>INDIVIDUELLE ACCIDENT DE VOYAGE</b>	
<ul style="list-style-type: none"><li>Décès accidentel ou infirmité permanente totale suite à un accident</li></ul>	<ul style="list-style-type: none"><li>15 000 € / personne et 150 000 € / évènement</li></ul>
<b>GARANTIE METEO</b>	
<ul style="list-style-type: none"><li>Garantie neige / Garantie soleil / Garantie Intempéries diverses</li></ul>	<ul style="list-style-type: none"><li>100 € / dossier</li></ul>
<b>PROTECTION SANITAIRE (Uniquement si option souscrite)</b>	
<ul style="list-style-type: none"><li>Annulation pour maladie suite épidémie ou pandémie 30j avant le départ</li><li>Annulation pour refus d'embarquement suite prise de température et test +</li><li>Rapatriement médical (y compris en cas d'épidémie ou de pandémie)</li><li>Frais médicaux à l'étranger suite à maladie pour épidémie ou pandémie</li><li>Frais hôteliers suite à retour impossible et mise en quarantaine</li></ul>	<ul style="list-style-type: none"><li>50 000 € / personne et 135 000 € / évènement (franchise de 50 € / personne)</li><li>50 000 € / personne et 135 000 € / évènement (franchise de 10% avec mini 50 € / per.)</li><li>Frais réels</li><li>150 000 € / personne et 500 000 € / évènement (franchise de 150 € / personne)</li><li>150 € / nuit (maximum 14 nuits)</li></ul>

Les Conditions Générales complètes sont disponibles sur simple demande à votre agent de voyages.



TSA 72218  
18039 BOURGES CEDEX  
Tél : 01 73 03 41 01  
[www.assurever.com](http://www.assurever.com)

S.A.R.L. au capital de 516 500 € - RCS Paris B 384.706.941  
Société de courtage et de gestion d'assurance immatriculée à l'ORIAS  
sous le n°07 028 567 ([www.orias.fr](http://www.orias.fr))  
Autorité de Contrôle Prudentiel et de Résolution - 4, place de Budapest - CS 92459 - 75436 PARIS Cedex 9



**ASSUREVER**  
assure vos voyages